

C/ SAN JUSTO

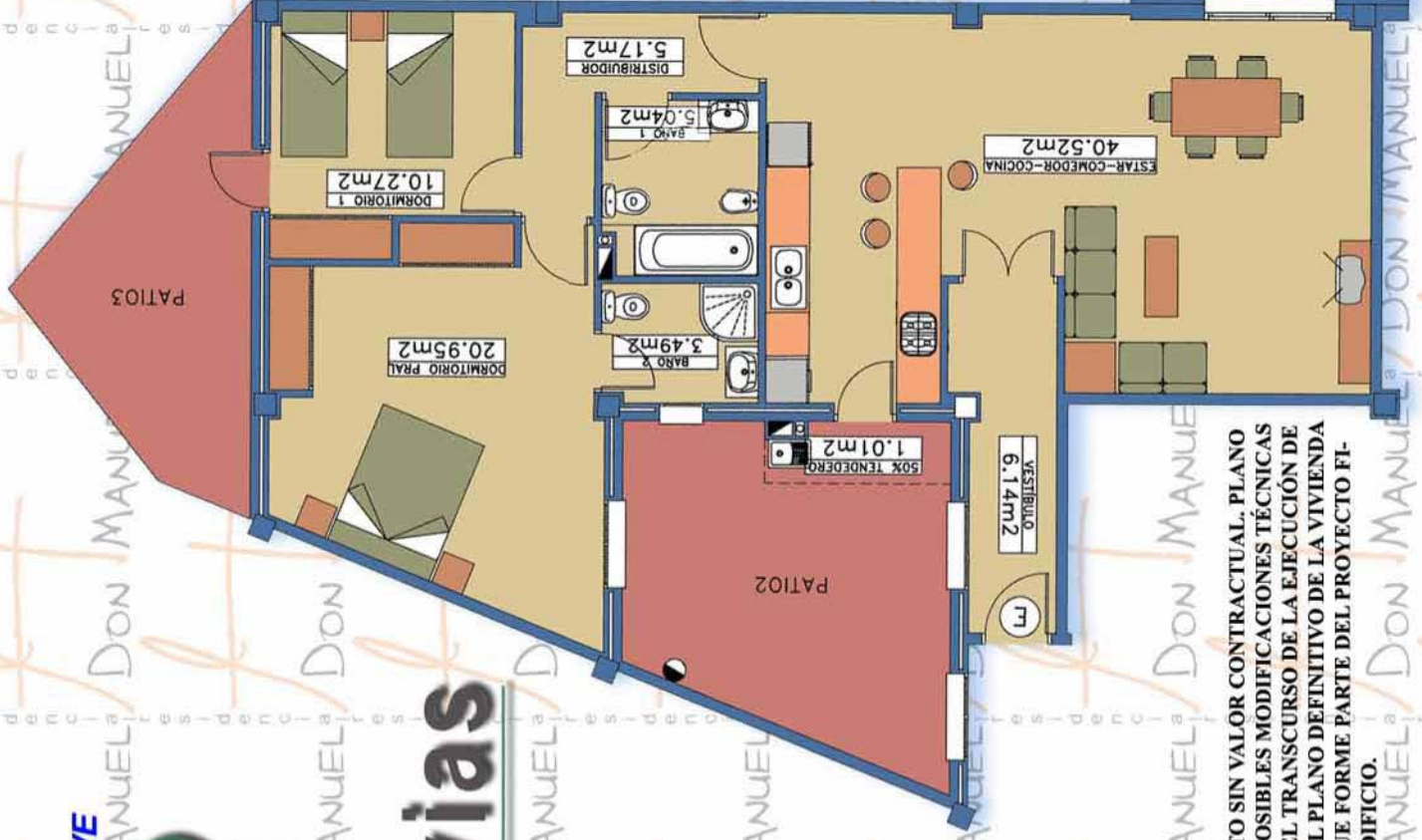


zadovias
GRUPO

INFORMA Y VENDE

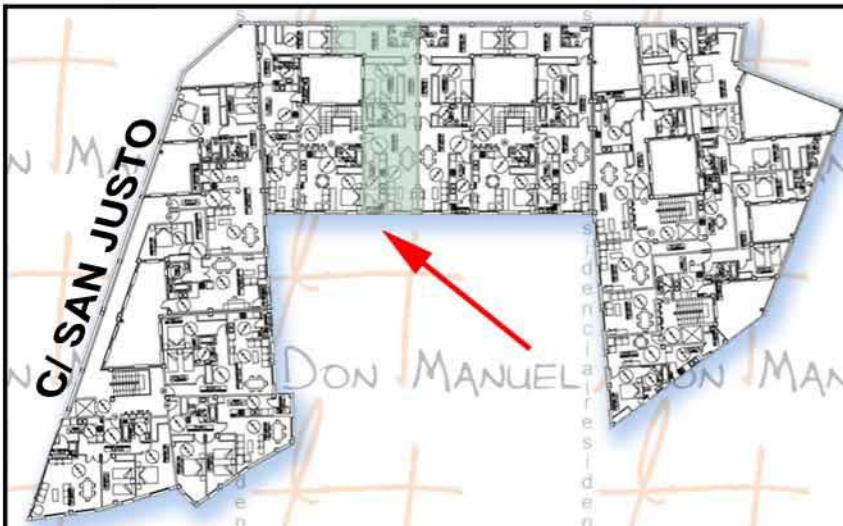


C/ Argentina, 1 - 1.º A Teléfono: 927 21 54 78
10001 Cáceres



DOCUMENTO SIN VALOR CONTRACTUAL. PLANO SUJETO A POSIBLES MODIFICACIONES TÉCNICAS DURANTE EL TRANCURSO DE LA EJECUCIÓN DE LA OBRA. EL PLANO DEFINITIVO DE LA VIVIENDA SERÁ EL QUE FORME PARTE DEL PROYECTO FINAL DEL EDIFICIO.

VIVIENDA TIPO E	PLANTA BAJA
Vestíbulo	6,14 m ²
Estar-Comedor-Cocina	40,52 m ²
Distribuidor	5,17 m ²
Dormitorio principal	20,95 m ²
Dormitorio 1	10,27 m ²
Baño 1	5,04 m ²
Baño 2	3,49 m ²
Tendedero (50%)	1,01 m ²
TOTAL SUPERFICIE ÚTIL	92,59 m²
TOTAL SUPERFICIE CONSTRUIDA	129,63 m²
SUPERFICIE PATIOS COMUNITARIOS	29,90 m²



PROMUEVE



zadovias
grupo

INFORMA Y VENDE



C/ Argentina, 1 - 1.º A Teléfono: 927 21 54 78
10001 Cáceres



DOCUMENTO SIN VALOR CONTRACTUAL. PLANO SUJETO A POSIBLES MODIFICACIONES TÉCNICAS DURANTE EL TRANCURSO DE LA EJECUCIÓN DE LA OBRA. EL PLANO DEFINITIVO DE LA VIVIENDA SERÁ EL QUE FORME PARTE DEL PROYECTO FINAL DEL EDIFICIO.

VIVIENDA TIPO G	PLANTA BAJA
Estar-Comedor	26,73 m ²
Cocina	10,91 m ²
Distribuidor	6,75 m ²
Dormitorio principal	18,38 m ²
Dormitorio 1	12,00 m ²
Baño 1	6,66 m ²
Baño 2	4,61 m ²
Tendedero (50%)	0,91 m ²
TOTAL SUPERFICIE ÚTIL	86,95 m²
TOTAL SUPERFICIE CONSTRUIDA	121,73 m²
SUPERFICIE PATIO COMUNITARIO	9,69 m²