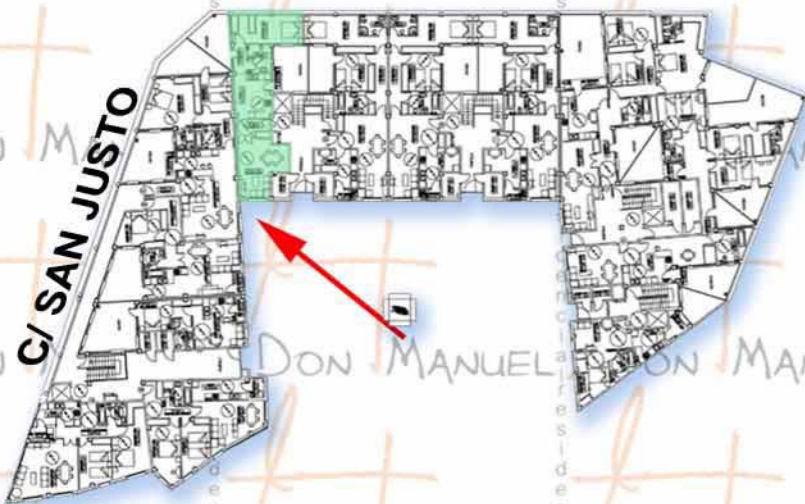


C/ SAN JUSTO



PROMUEVE

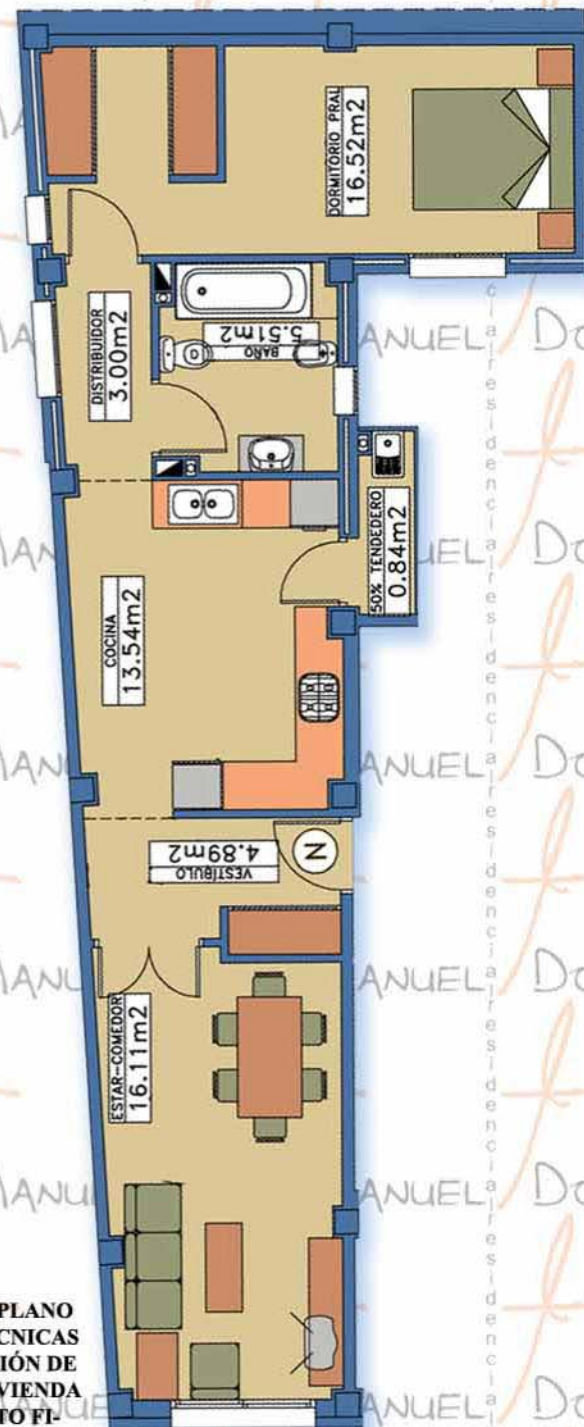


zadovias
grupo

INFORMA Y VENDE

VIASSA

C/ Argentina, 1 - 1.º A Teléfono: 927 21 54 78
10001 Cáceres



VIVIENDA TIPO N	PLANTA PRIMERA PLANTA SEGUNDA
Vestíbulo	4,89 m ²
Estar-Comedor	16,11 m ²
Cocina	13,54 m ²
Dormitorio principal	16,52 m ²
Baño	5,51 m ²
Tendedero (50%)	0,84 m ²
Distribuidor	3,00 m ²
TOTAL SUPERFICIE ÚTIL	60,41 m²
TOTAL SUPERFICIE CONSTRUIDA	84,57 m²

DOCUMENTO SIN VALOR CONTRACTUAL. PLANO SUJETO A POSIBLES MODIFICACIONES TÉCNICAS DURANTE EL TRANSCURSO DE LA EJECUCIÓN DE LA OBRA. EL PLANO DEFINITIVO DE LA VIVIENDA SERÁ EL QUE FORME PARTE DEL PROYECTO FINAL DEL EDIFICIO.

C/ SAN JUSTO



INFORMA Y VENDE

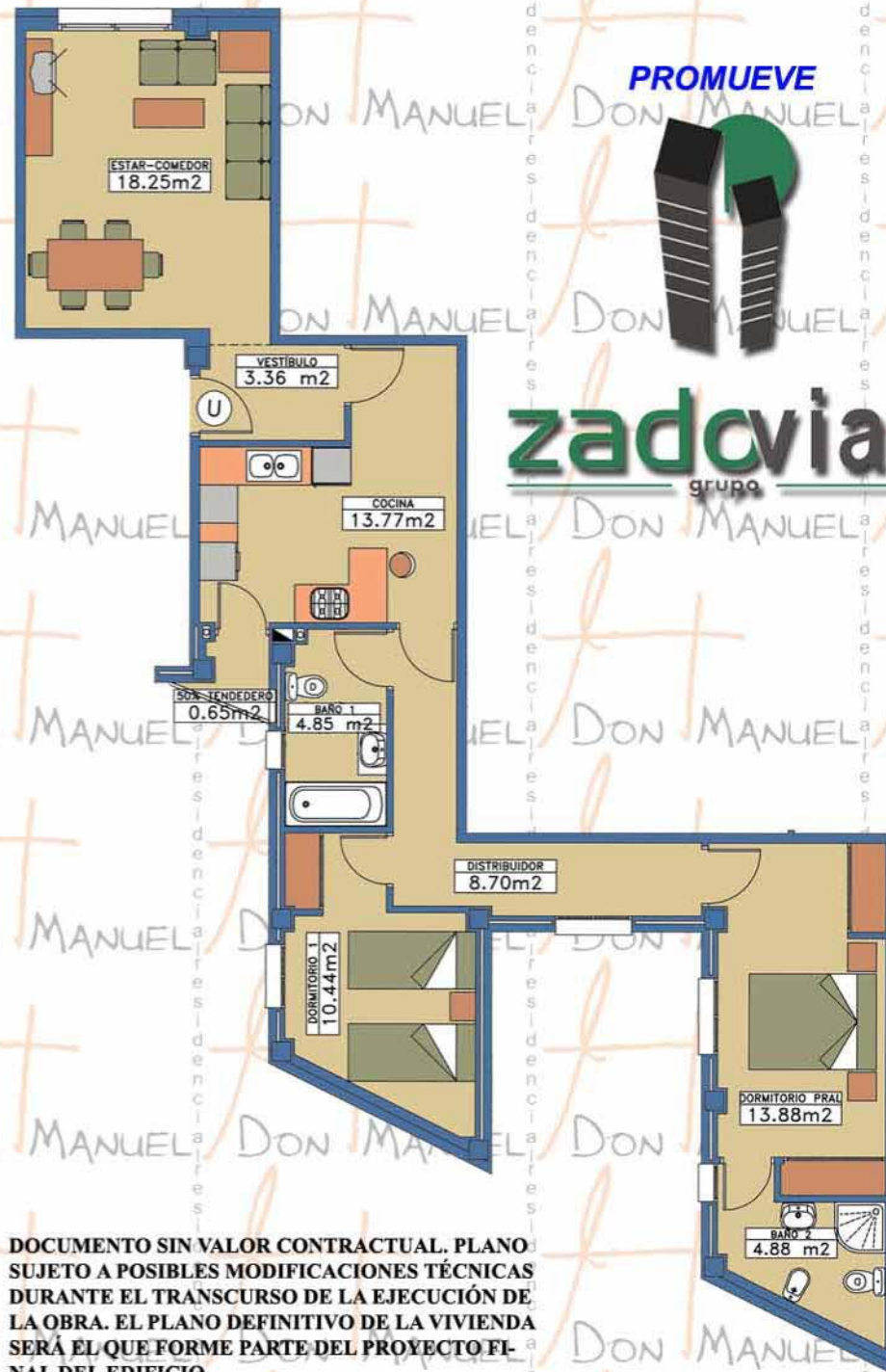


C/ Argentina, 1 - 1.º A Teléfono: 927 21 54 78
10001 Cáceres

PROMUEVE



zadovias
grupo



DOCUMENTO SIN VALOR CONTRACTUAL. PLANO SUJETO A POSIBLES MODIFICACIONES TÉCNICAS DURANTE EL TRÁNSCURSO DE LA EJECUCIÓN DE LA OBRA. EL PLANO DEFINITIVO DE LA VIVIENDA SERÁ EL QUE FORME PARTE DEL PROYECTO FINAL DEL EDIFICIO.

VIVIENDA TIPO U	PLANTA PRIMERA PLANTA SEGUNDA
Vestíbulo	3,36 m ²
Estar-Comedor	18,25 m ²
Cocina	13,77 m ²
Distribuidor 1	8,70 m ²
Dormitorio principal	13,88 m ²
Dormitorio 1	10,44 m ²
Baño 1	4,85 m ²
Baño 2	4,88 m ²
Tendedero (50%)	0,65 m ²
TOTAL SUPERFICIE ÚTIL	78,78 m²
TOTAL SUPERFICIE CONSTRUIDA	110,29 m²